

Elisabeth Markovina

Adipositaspflege in der DIAKOVERE Altenhilfe Henriettenstift

Versorgung von stark adipösen
pflegebedürftigen Menschen in der
stationären Pflege



DIAKOVERE Altenhilfe Henriettenstift: Organisationsstruktur

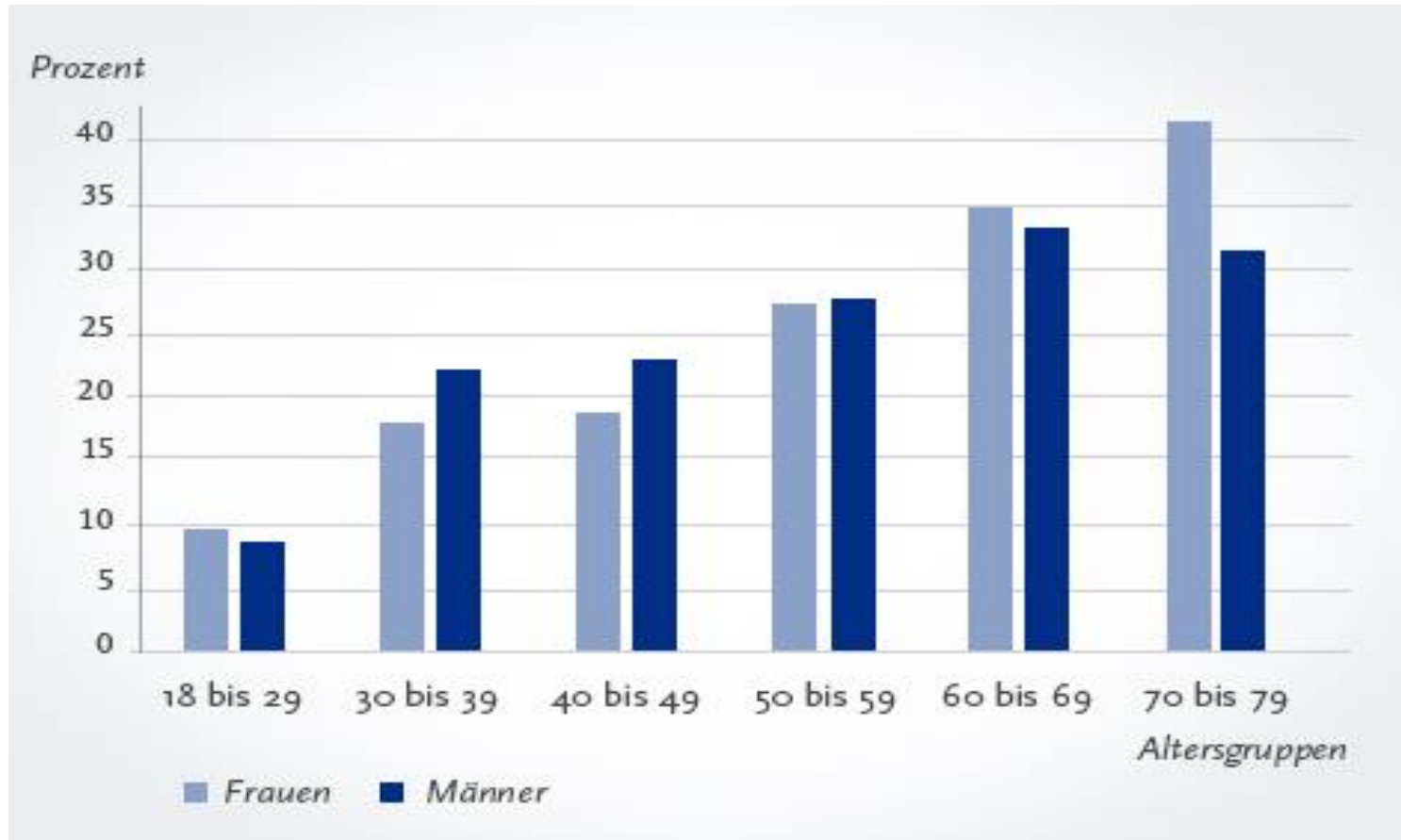
- 4 Standorte in Hannover
 - Altenzentrum Kirchrode
 - Pflegezentrum Marienstraße
 - Hilde-Schneider-Haus
 - Haus am Leuchtturm
- 425 stationäre Pflegeplätze
- davon 60 Plätze **Gerontopsychiatrie**
- davon 55 Plätze **Phase-F-Spezialpflege**
- 20 Plätze Tagespflege
- 6 Plätze **Adipositaspflege** seit Juli 2021
- NEU „**Pflege im Quartier**“ (Sektorenverbindung) stationäre und ambulante Versorgung unter einem Versorgungsvertrag
- ca. 300 Mitarbeitende (ca. 200 Vollzeitstellen)
- langjährige Erfahrung



Implementierung eines Spezialpflegebereiches in der DIAKOVERE Altenhilfe

Die Anzahl stark übergewichtiger Menschen nimmt in Deutschland kontinuierlich zu. Zwei Drittel der Männer (67 %) und die Hälfte der Frauen (53 %) in Deutschland sind übergewichtig. Ein Viertel der Erwachsenen (23 % der Männer und 24 % der Frauen) ist stark übergewichtig (adipös).





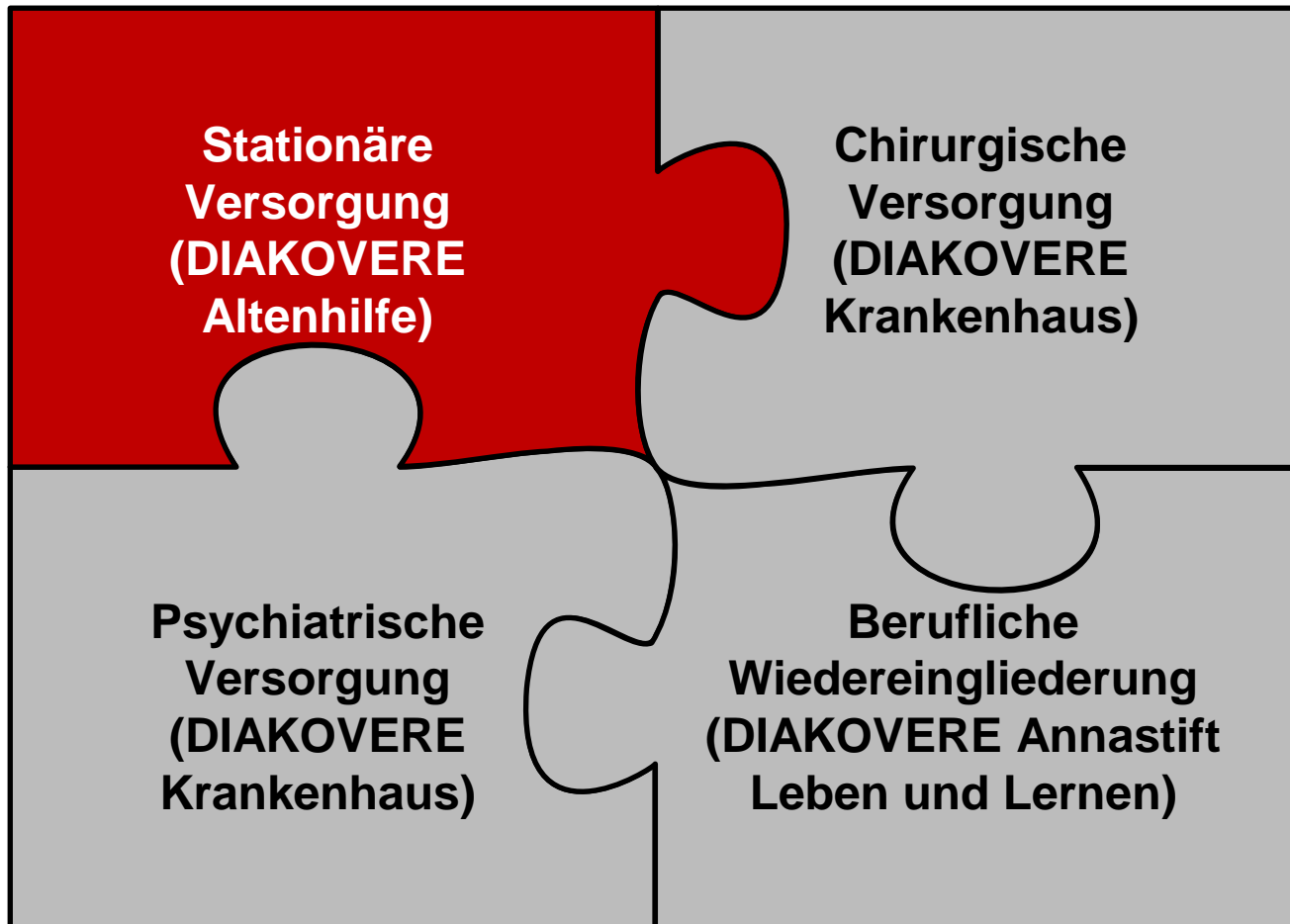
Männer und Frauen mit Adipositas (BMI ≥ 30) in Deutschland - Anteile an der gleichaltrigen Bevölkerung

Quelle: © Robert Koch-Institut 2014, Studie DEGS1, Erhebung 2008–2011



- Pflegebedürftigkeit aufgrund Adipositas auch im jüngeren Alter
- Die Versorgung in der Häuslichkeit ist häufig nicht mehr möglich, somit steigen die Anfragen zur stationären Aufnahme zunehmend.
- Es gibt wenige Einrichtungen im Bundesgebiet.
- Ende 2018 gab es erste Überlegungen zur Implementierung des Adipositasbereiches in DIAKOVERE

 DIAKOVERE als Konzern kann vielfältiges Leistungsangebot anbieten





Implementierung eines Spezialpflegebereiches in der DIAKOVERE Altenhilfe - Unsere Ziele-

- Implementierung einer Fachabteilung Adipositaspflege in der DIAKOVERE Altenhilfe Henriettenstift gGmbH
- Sektorenübergreifende Struktur mit den Abteilungen der DIAKOVERE Krankenhäuser aufbauen
- Im Mittelpunkt stehen die individuellen Bedürfnisse und Besonderheiten von schwer adipösen Menschen mit ihren Auffälligkeiten.



Implementierung eines Spezialpflegebereiches in der DIAKOVERE Altenhilfe -Voraussetzungen -

- Pflegekonzept / Personalkonzept (u.a. für Abstimmung mit Kostenträgern, Heimaufsicht)
- Ernährungskonzept
- Gebäude gemäß den baulichen Vorschriften (2019 – 2021)
- Spezielle Einrichtung und Ausstattung (z.B. Schwerlastbetten, Deckenlifter)
- Auskömmliches Finanzierungsmodell/ Pflegesätze (hohe Pflegesätze da z.B. Ernährungsberatung enthalten)
- Kooperationen mit Hausärzten, Physiotherapeuten, Adipositaschirurgie, Psychosomatik, Selbsthilfegruppen
- Organisation von Notfallmanagement....



Implementierung eines Spezialpflegebereiches in der DIAKOVERE Altenhilfe -Aufnahmevoraussetzungen-

- Adipositas Grad 2 bis 3: BMI > 40, ca. 200 -250 Kg in Abhängigkeit von der Körpergröße und Pflegegrad 2 sind vorhanden
- Alter bis 60 Jahre
- Motivation zur Änderung der Lebensweise und dauerhaften Gewichtsreduktion
- Mindestens ein Erstbesuch vor Aufnahme
- Begrenzter Aufenthalt (max 2 Jahre)





Implementierung eines Spezialpflegebereiches in der DIAKOVERE Altenhilfe

-

Aufnahme dieser Pflegebedürftigen stellt eine große Herausforderung für die stationäre Altenhilfe dar:

- Es besteht ein besonderer Pflege,- Therapie- und Betreuungsbedarf.
- Besondere Hilfsmittel wie Bett, Rollstuhl, Liftersystem sind erforderlich
- Die Grundpflege ist umfangreicher (Intertrigoprophyllaxe), zeit- und personalintensiver (zusätzliche Hilfskraft)
- In der Therapie und Ursachenbekämpfung (z.B. „Frustessen“) entsteht ein hoher Aufwand, alle Maßnahmen müssen mit den Bedürfnissen und Essverhalten der Patienten in Einklang gebracht werden



Implementierung eines Spezialpflegebereiches in der DIAKOVERE Altenhilfe Pflege – Therapie - Betreuung

- Strukturen, Abläufe und Organisation des Pflege- und Betreuungsalltags orientieren sich an den individuellen Bedürfnissen der Patienten (Pflegestandards)
- Ein ausgereiftes Ernährungskonzept inklusive einer Diätberatung wird angewandt
- Individuell auf den Patienten abgestimmte Ernährungs- und Bewegungsprogramme werden interdisziplinär umgesetzt
- Spezielle psychosoziale Betreuung ist Bestandteil der Therapie
- Spezielle Schulungsprogramme für Mitarbeitende, z.B. Weiterbildung zur Koordinatorin/ Koordinator bariatrische Pflege



Implementierung eines Spezialpflegebereiches in der DIAKOVERE Altenhilfe -Pflegeziele-

- Tagesstruktur mit ausreichender Bewegung findet Anwendung
- Teilhabe ermöglichen, Perspektive anbieten
- Komplikationen vermeiden
- Das Gewicht reduzieren und dauerhaft halten
- Der Patient weiß, wie er sich gesund ernähren kann.
- Der Patient hält sich an seine Diätvorschriften.
- Der Patient entwickelt Kontrollstrategien, um sein Essverhalten zu korrigieren.
- Der Patient entwickelt alternative Bewältigungsstrategien, um mit emotionalen Problemen umzugehen.



Implementierung eines Spezialpflegebereiches in der DIAKOVERE Altenhilfe

-

Wir wollen einen Wohn- und Lebensraum zur Verfügung stellen, in dem sich die Betroffenen wohlfühlen können und keine Ausgrenzung und Ablehnung erfahren.



Die Aufnahmevoraussetzungen sind

- Sie sind zwischen 30 und 60 Jahre alt
- Sie haben einen Adipositas Grad 2 bis 3
- Der Pflegegrad 2 und ein BMI von > 40 sind vorhanden
- Sie möchten etwas an Ihrer Lebensweise ändern und dauerhaft abnehmen

So sehen die ersten Schritte aus

Wenn Sie sich entschlossen haben, den Weg mit uns zu gehen, kontaktieren Sie uns bitte. Zunächst möchten wir Sie bei ein bis zwei Besuchen in der Häuslichkeit oder im Krankenhaus persönlich kennenlernen. Hierbei werden das Aufnahmeverfahren sowie die Pflege- und Behandlungsschwerpunkte erläutert. Wir helfen Ihnen auch bei der Antragsstellung für die Kostenübernahme. Zudem möchten wir gerne Ihre persönlichen Ziele und Ihre Motivation in Erfahrung bringen. Selbstverständlich können Sie alle Fragen, die Sie beschäftigen, an uns stellen und wir erörtern dann gemeinsam, welcher sinnvolle Weg für Sie einschlägt ist.

Wir freuen uns auf Sie!

SO FINDEN SIE UNS KONTAKT

Anmeldung und Beratung
Claus Albers
Telefon: 0511-289-3511
Telefax: 0511-289-3472
E-Mail:
Claus.Albers@diakovere.de



Leitung
Yvonne Sabovic-Dunsing
Telefon: 0511-289-3949
Telefax: 0511-289-3472
E-Mail:
Yvonne.Sabovic-
Dunsing@diakovere.de



DIAKOVERE
Altenhilfe Henriettenstift
Spezialpflegebereich „Adipositas“
Emmy-Dandewerts-Straße 4
30559 Hannover
<https://www.diakovere.de/leben-wohnen-im-alter/fachpflege-fuer-menschen-mit-adipositas/>

Anfahrt:
Mit öffentlichen
Verkehrsmitteln:
Haltestelle „Großer Hillen“
• U-Bahn/Stadtbahnlinie
5 (barrierefrei)
• Busse Linien 123, 124
und 370 (barrierefrei)



Fachpflege – wir kümmern uns!

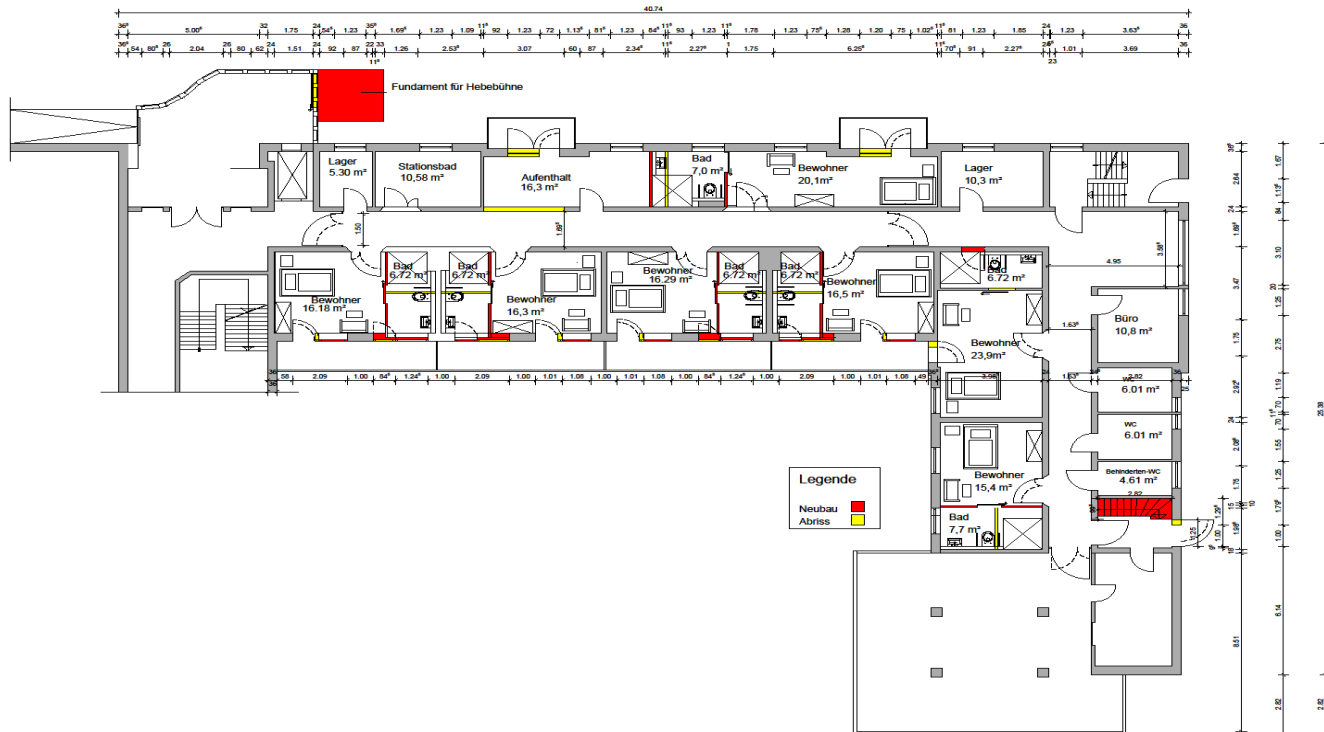




Implementierung eines Spezialpflegebereiches in der DIAKOVERE Altenhilfe -Gebäude gemäß den baulichen Vorschriften-

Haus Behanen - Adiponbasoffige EG- M: 1:100

FÖRSTER
Architektur













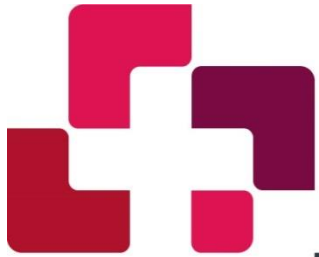








320 kg
705 lb



DIAKOVERE

Am Anfang ist der Mensch