

Angaben zur Einrichtung

Wohnanlage Am Klagesmarkt
Am Klagesmarkt 36
30159 Hannover

Stadtteil / Bezirk: **Mitte**

Ansprechpartner/in: **Claudia Fischer**

Öffnungszeiten:

9:00-16:00 Uhr

Telefon 1: **0511 2134241**

Fax: *keine Angabe*

eMail: **claudia.fischer@johanniter.de**

Internet: *keine Angabe*



Kurzbeschreibung:

hanova in Kooperation mit der Johanniter-Unfall-Hilfe e.V. (JUH) eröffnen zum 15.1.2017 eine Wohnanlage als quartiersnahe Versorgung. Für die Wohneinheiten (teilw. mit B-Schein) können sich Interessenten bewerben. Die JUH gewährt eine Versorgungssicherheit im Falle der Pflegebedürftigkeit. Aus diesem Grund sind die Wohneinheiten insbesondere für Interessenten mit Pflegestufe geeignet.

Träger der Einrichtung:

hanova (ehemals GBH)

II. Leistungen und Angebote

- Ein Wohnberechtigungsschein ist erforderlich
- Es gibt Wohnungen mit und ohne Wohnberechtigungsschein

III. Informationen zur Wohnanlage

Die Einrichtung wurde eröffnet am: **15.01.2017**

Die Einrichtung wurde modernisiert im Jahre: **15.01.2017**

Wohneinheiten der Wohnanlage:

- 100** Gesamt
- 0** 1-Zimmerwohnungen (von 0,00 bis 0,00 qm)
- 5** 2-Zimmerwohnungen (von 42,00 bis 70,00 qm)
- 0** 3-Zimmerwohnungen (von 0,00 bis 0,00 qm)

- Es gibt Gemeinschaftsräume
- Es gibt einen Hausmeisterservice

1. Folgende Anforderungen an Barrierefreiheit (nach DIN 18025, Teil 2) werden erfüllt:

- Vermeidung von Stufen und Schwellen
 - Ausreichende Bewegungsflächen und Türbreiten innerhalb der Wohnung
 - Höhenbegrenzung von Lichtschaltern, Türgriffen, Balkonbrüstungen etc.
-

2. Kosten für Wohnen

- 9,00 € Netto-Kaltmiete je qm
 - 1,50 € Betriebskostenpauschale je qm
 - 1,00 € Heizkostenvorauszahlung
 - 0,40 € Wasserkostenvorauszahlung
 - 0,00 € Kaufpreis je qm bei Eigentum
-

3. Einzugsvoraussetzungen

- Nur Interessenten ohne Pflegeeinstufung
 - Nur Interessenten bis Pflegestufe 3
 - Andere Einzugsvoraussetzung: wünschenswert Interessenten mit einer Pflegeeinstufung
 - Ein Bewohnerdarlehen muss aufgebracht werden
 - Erwerb eines Genossenschaftsanteils erforderlich
-

4. Betreuungsvertrag

- Die Wohnung kann auch ohne Abschluss eines Betreuungsvertrages (Grundleistung) gemietet oder gekauft werden
- Mit dem Mieter wird neben dem Mietvertrag ein gesonderter Betreuungsvertrag abgeschlossen
- Die Betreuungsleistungen werden von folgendem Betreuungsanbieter erbracht: Johanniter-Unfall-Hilfe e.V.

Folgende Leistungen sind im Betreuungsvertrag enthalten:

- Notruftelefon
- Haustechnischer Service
- Telefonische Ansprechbarkeit einer festangestellten Sozialarbitlerin (oder vergleichbarer Qualifikation)
- Feste Sprechstunde vor Ort, 1-2 x pro Woche mit umfassendem Beratungsangebot und Informationen
- Vermittlung von weiteren Service-, Betreuungs- oder Pflegeleistungen auch anderer Anbieter
- Eine Vollzeitstelle steht für diese Aufgaben nicht zur Verfügung
- Gruppen- und Freizeitangebote (kostenlos oder gegen ein geringes Entgelt nutzbar und zu Fuß zu erreichen)
- Sonstige Leistungen: ambulante Versorgungsleistungen (wie z.B. Hausnotruf, Pflege, Menüservice) können nach individuelle Absprache erbracht werden

Folgende Kosten entstehen aus dem Betreuungsvertrag:

- Der Dienstleistungsumfang wird detailliert dargestellt
 - Die pauschalen Kosten für die Grundleistungen aus dem Betreuungsvertrag betragen
 - 0,00 € pro qm / Monat
 - 0,00 € pro Person / Monat
 - 0,00 € pro weitere Person / Monat
 - 0,00 € pro Wohneinheit / Monat
 - Diese Kosten betragen durchschnittlich 0,00 % der Kosten für Miete inkl. Nebenkosten
 - Die Abrechnung erfolgt nach erbrachter Leistung (gemäß Kosten- und Leistungsverzeichnis)
 - Der Betreuungsvertrag hat eine Laufzeit von 0,00 Jahren
 - Der Mieter hat Wahlfreiheit bei der Nutzung von kostenpflichtigen Zusatzleistungen
-

5. Lage und Umfeld

- Innenstadtbereich im Stadtteil gelegen Stadtrandlage
- Im Umkreis von 500 Metern gibt es Haltestellen des öffentlichen Nahverkehrs
- Von diesen Haltestellen ist mindestens eine barrierefrei (Hochbahnsteig / Niederflurbus)

Folgende Einkaufs- und Versorgungsmöglichkeiten im Umkreis von 500

Metern:

- Waren des täglichen Bedarfs
- Apotheke
- Post
- Bank

Sonstige:
keine Angabe

Ärzte

Sonstige Einrichtungen, die für Ältere wichtig sind:

Kirchengemeinde, Sportangebote, Wohncafé, Wäschereinigung.

Stationäre Pflegeeinrichtung benachbart

6. Ausstattung und Angebote

Gemeinschaftseinrichtungen in der Wohnanlage

Mehrzweck-Tagesraum

Gästezimmer

Waschmaschinen-/Trockenraum

Arztraum

Gymnastikraum

Besprechungsraum

Sonstige:

keine Angabe

Gemeinschaftlich zu nutzende Freiflächen

Garten

Terasse

Sonstige:

keine Angabe

Soziales Leben

Gemeinschaftsveranstaltungen und Freizeitaktivitäten und zwar folgende:

keine Angabe

Für die Teilnahme an den o.g. Angeboten wird kein Kostenbeitrag erhoben

Besuchsdienst

Sonstiges

Haltung von Haustieren möglich

Keine Balkone vorhanden

Abstellraum pro Wohnung

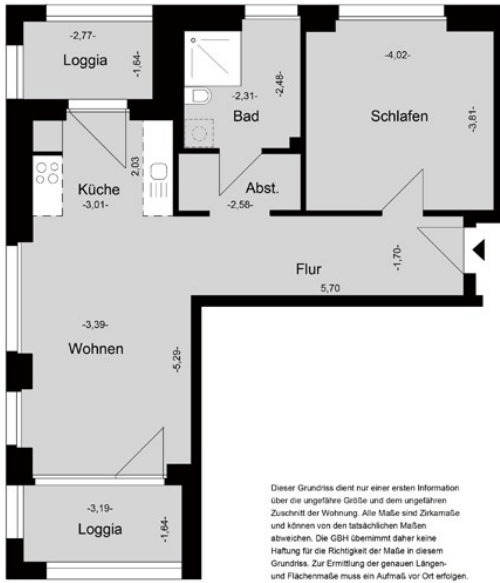
Keine Terrassen vorhanden

IV. Sonstige Angaben

Darstellung:

keine Angabe

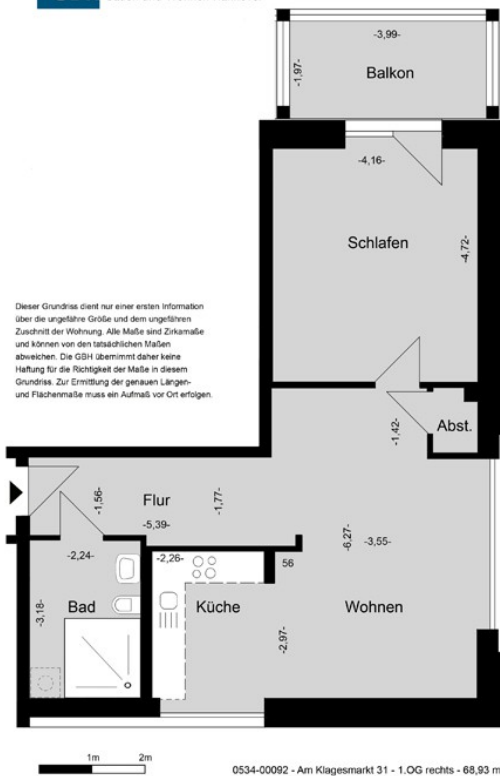
V. Bilder



0534-00073 - Am Klagesmarkt 32 - 1.OG H-links - 60,81 m² - barrierefrei



0534-00074 - Am Klagesmarkt 32 - 1.OG V-links - 41,98 m² - barrierefrei



Eine Gewähr für Druckfehler, Vollständigkeit und Aktualität insbesondere bei gesetzlichen Informationen, kann trotz gewissenhafter Überprüfung, nicht übernommen werden. Mit dem Eintrag bzw. der Auflistung ist keine Bewertung der Dienstleistungs-Qualität verbunden.